

## Monitor desk mount with RGB lighting for 13" - 34"

Monitortischhalterung für Monitor für Diagonale 13" - 34" Zoll mit RGB-Hintergrundbeleuchtung

Support moniteur diagonale 13-34 rétroéclairé

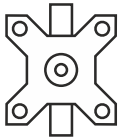
Supporto per monitor con retroilluminazione RGB per schermi 13-34"

Soporte para monitor 13"-34" con luz

Кронштейн для монитора диагональю 13" - 34" с подсветкой  
13"-34" мониторға арналған үстел кронштейні



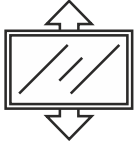
Min-max weight  
2 - 9 kg  
4.4 - 19.8 lbs



VESA  
75 x 75,  
100 x 100 mm



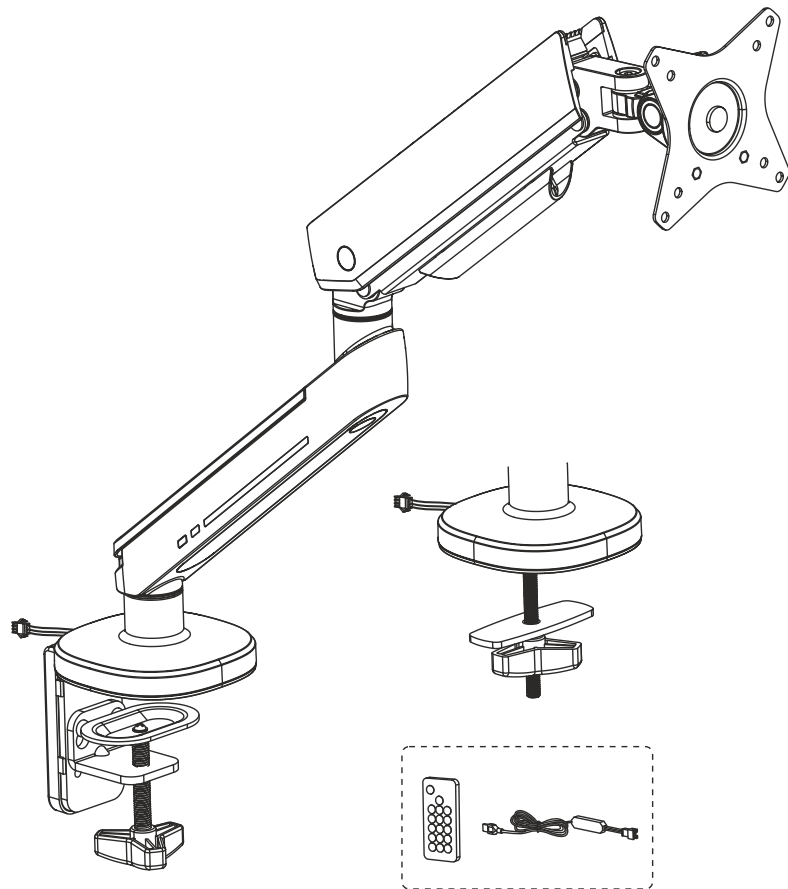
Tilt  
-40° ~ +40°



Height adjustment  
176 - 460 mm  
6.9" - 18.1"



Swivel  
180°



- EN** USER GUIDE
- DE** BENUTZERHANDBUCH
- FR** MODE D'EMPLOI
- IT** GUIDA UTENTE
- ES** GUÍA DEL USUARIO
- RU** РУКОВОДСТВО ПОЛЬЗОВАТЕЛЯ
- KZ** ПАЙДАЛАНУШЫ НҰСҚАУЛЫҒЫ



## Thank you for choosing ONKRON!

We want you to be completely satisfied with your new unit. Please, if you have any questions, issues or safety concerns, please contact our sales team. We will respond promptly.

### BECAUSE WE CARE

Please share your thoughts and feelings or ideas with us about our product. Help us to continue to deliver the best quality designs. Please take a moment and leave us an online review. **Thank you! Sincerely, ONKRON.**

USA: sale@onkron.us / +13159682278

Europe: sale@onkron.de / +494029996807

Russia: support@onkron.ru / +78007772176

### IMPORTANT

Verify from the checklist all components are included BEFORE installation. Contact our sales support team for replacements if any parts are missing or appear defective.

Verify the screen is compatible with the unit BEFORE attaching to the mounting bracket according to VESA patterns and support screen weight.

Installation may require a professional.

### CAUTION

- Please read the entire instructions and safety guidelines prior to assembly. Failure to do so may cause personal injury, product damage, and additional property damage.
- Always wear suitable personal protective equipment and use the correct tools to safely perform the installation.
- **DO NOT** exceed the maximum weight rating of the unit, make non-factory approved modifications, use the unit outside of its factory approved purpose, or **OVERTIGHTEN** any assembly screws used to join components.
- Use only the factory provided mounting screws as indicated in the instructions.
- Ensure the construction of attaching surfaces has the structural integrity to support the combined weight of the unit and all additional hardware and components. Also, be aware of the working environment surrounding the unit which could result in accidental damage such as (but not limited to), foot traffic, shelves containing objects that may fall, and insufficient work space. The user must exercise due diligence.
- Keep children away from the assembly hardware. The small pieces may result in choking if swallowed.

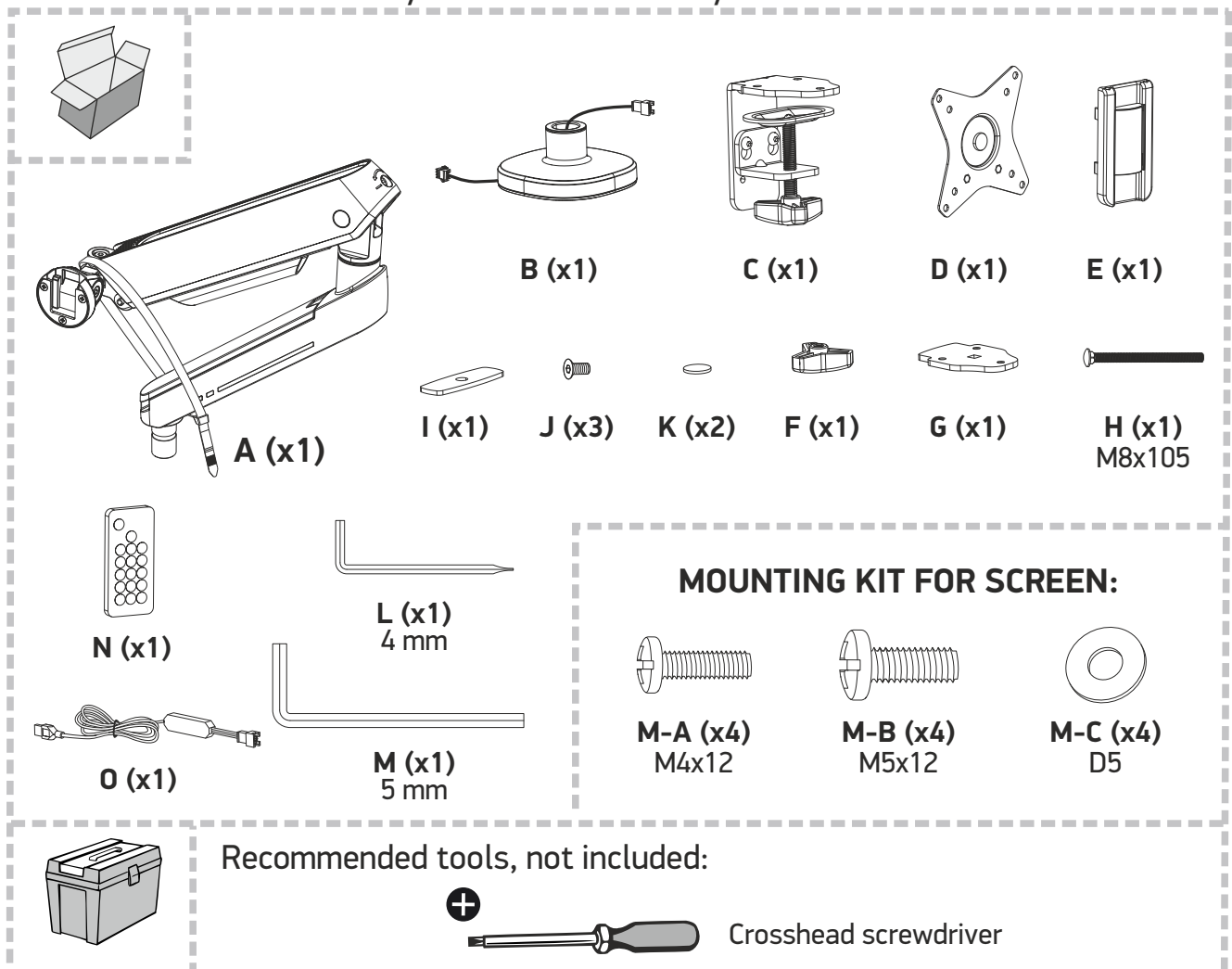
### WARRANTY

Not under mandatory certification. Unlimited lifespan. 5 YEARS WARRANTY.

<b>Content:</b>	<b>PAGE</b>
Assembly kit.....	3
1. Assembly of the mount.....	4
1.1. Clamp installation on a desk edge.....	4
1.2. Grommet installation through a hole in the desk.....	6
2. Assembly of the mount.....	8
3. VESA panel installation.....	9
4. Adjustment of the spring-system.....	10
5. Cable management and hex-key storage.....	10
6. Screen rotation (portrait/landscape).....	11
7. Screen tilting.....	11
8. Remote control storage and USB connection.....	12
9. REMOTE CONTROL INSTRUCTIONS.....	12

## Assembly kit

Firstly, unpack all components, matching them to the checklist. Contact ONKRON sales support if any parts are missing or appear defective. Install the unit on a structurally sound surface that is not likely to become affected by accidental contact.



**A (x1)**      **B (x1)**      **C (x1)**      **D (x1)**      **E (x1)**

**I (x1)**      **J (x3)**      **K (x2)**      **F (x1)**      **G (x1)**      **H (x1)**  
**M8x105**

**L (x1)**  
4 mm

**M (x1)**  
5 mm

**N (x1)**

**O (x1)**


**MOUNTING KIT FOR SCREEN:**

**M-A (x4)**  
M4x12

**M-B (x4)**  
M5x12

**M-C (x4)**  
D5

**Recommended tools, not included:**

 Crosshead screwdriver



Install the bracket only on a stationary surface. Failure to do so may damage the screens and / or the surface itself.

**ATTENTION!**



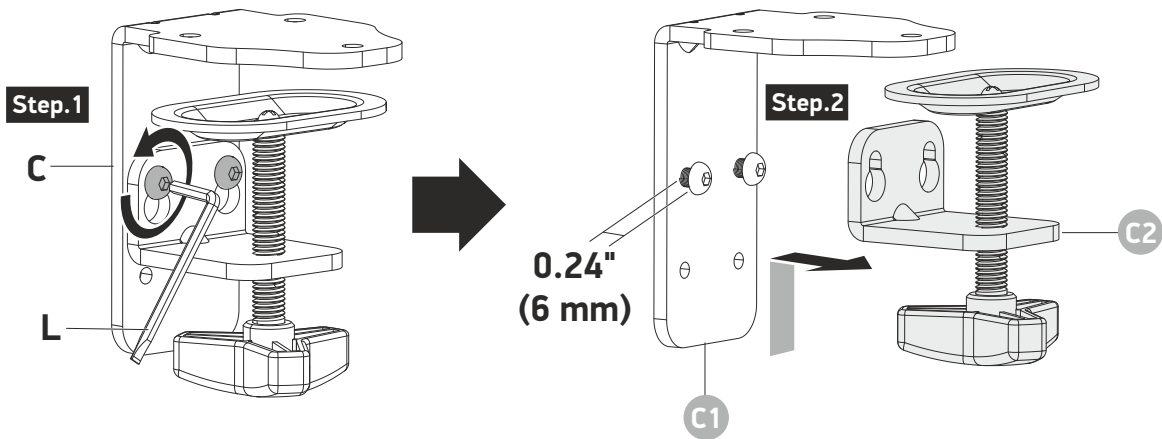
Lay cables as shown (left) prior to clamp or grommet installation

**1. Assembly of the mount:**

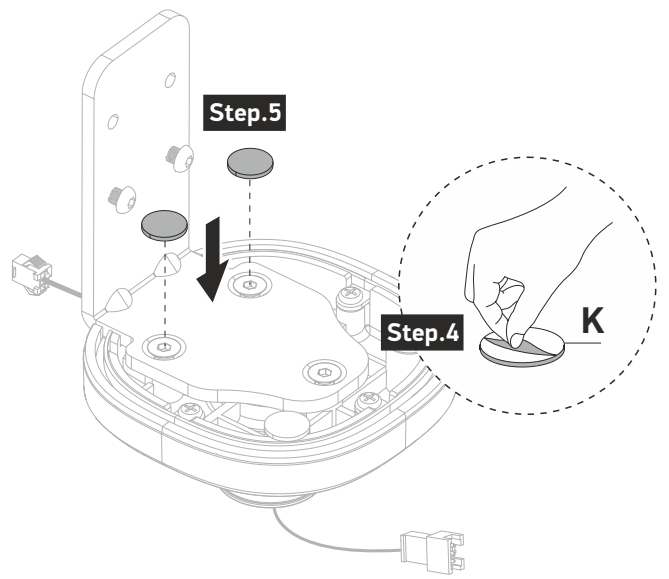
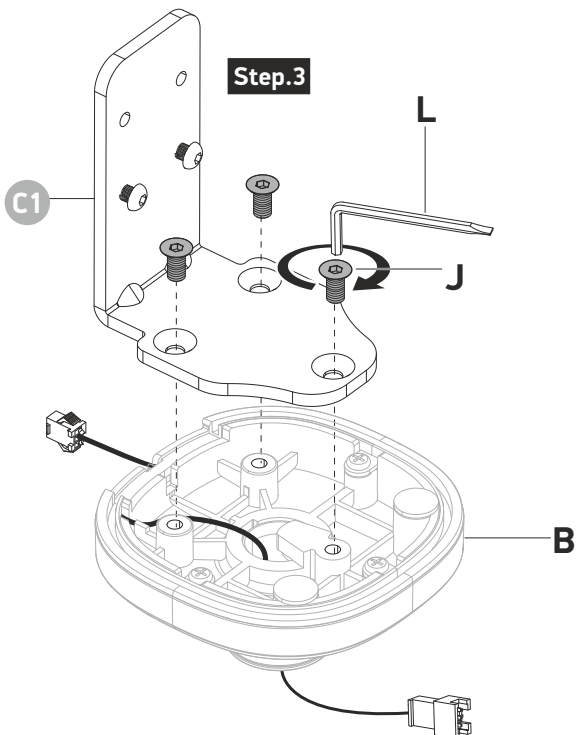
**1.1. Clamp installation on a desk edge:**

**Step. 1** Take the clamp **C** and remove the two 0.24" (6mm) screws.

**Step. 2** Disassemble the clamp **C** into two parts (**C1** and **C2**).



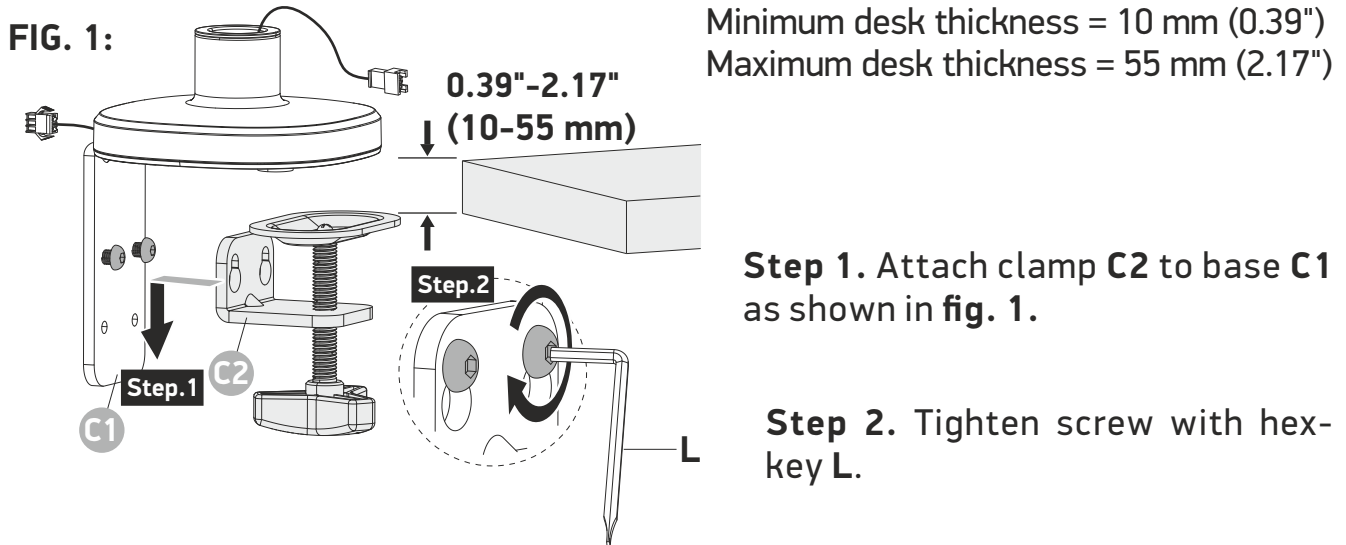
**Step. 3** Connect part **C1** to the base of **B** with screws **J**. Hex-key **L** is required.



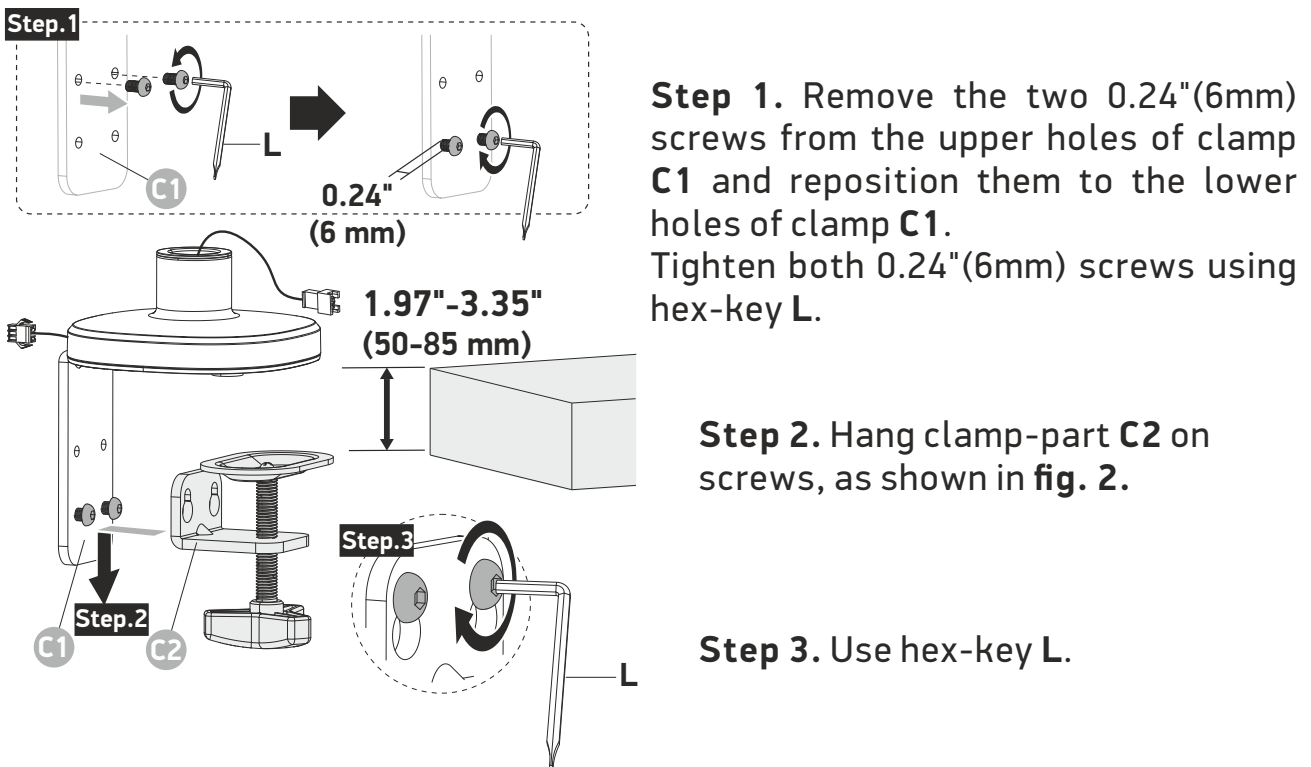
**Step. 4** Remove the top layer of two rubber pads **K**.

**Step. 5** Reapply pads **K** over each screw.

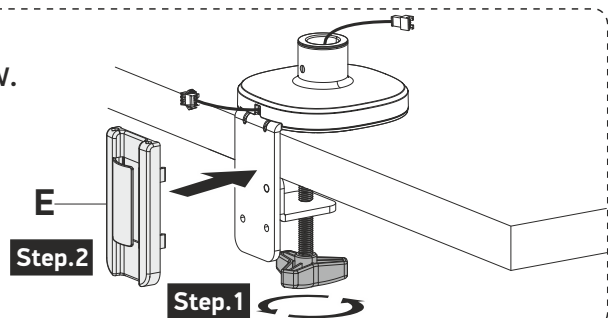
**ATTENTION:** Choose the better range for your application: For desk thicknesses ranging from 0.39" (10 mm) to 2.17" (55 mm) refer to **FIG. 1**. For desk thicknesses ranging 1.97" (50 mm) to 3.35" (85 mm) refer to **FIG. 2**.



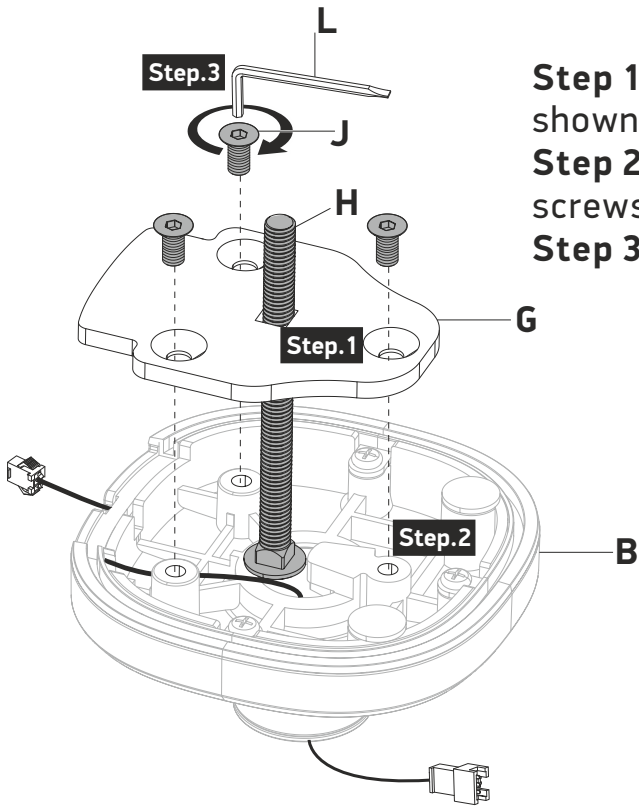
**FIG. 2:** Minimum desk thickness = 1.97" (50 mm)  
Maximum desk thickness = 3.35" (85 mm)



**Step 1.** Securely tighten the thumb screw.  
**Step 2.** Attach the tool holder **E** to the clamp **C1**. No tools required.



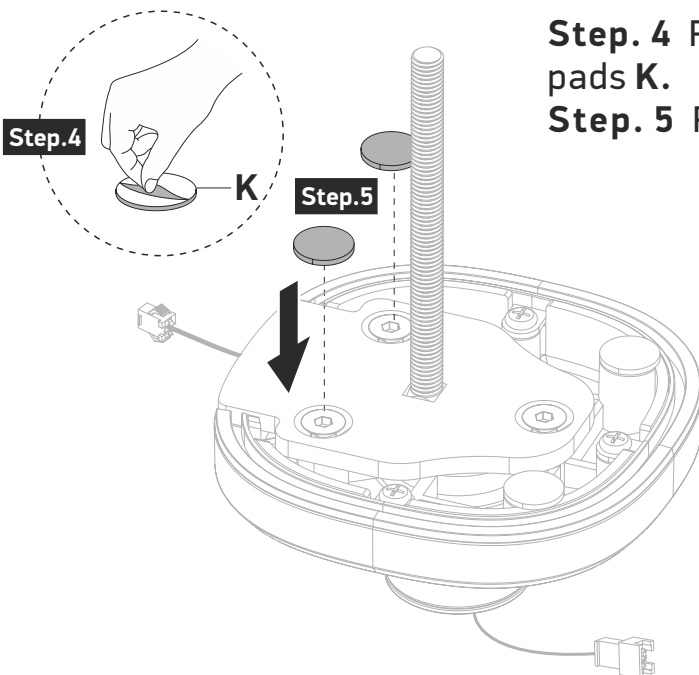
**1.2. Grommet installation through a hole in the desk:**



**Step 1.** Install grommet bolt **H** in panel **G**, as shown on the picture.

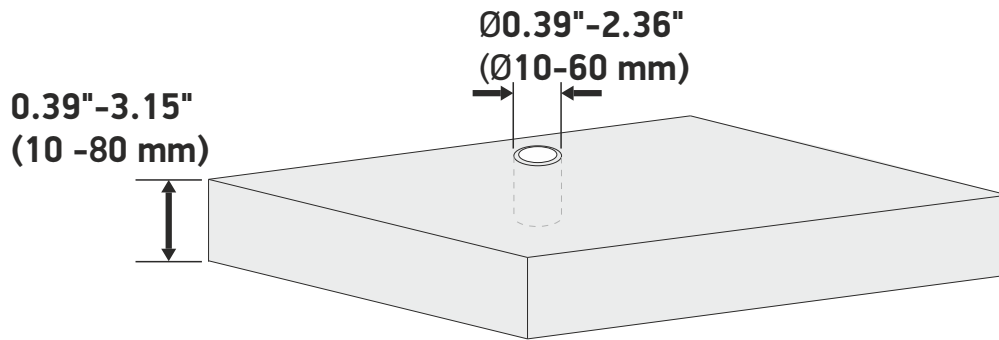
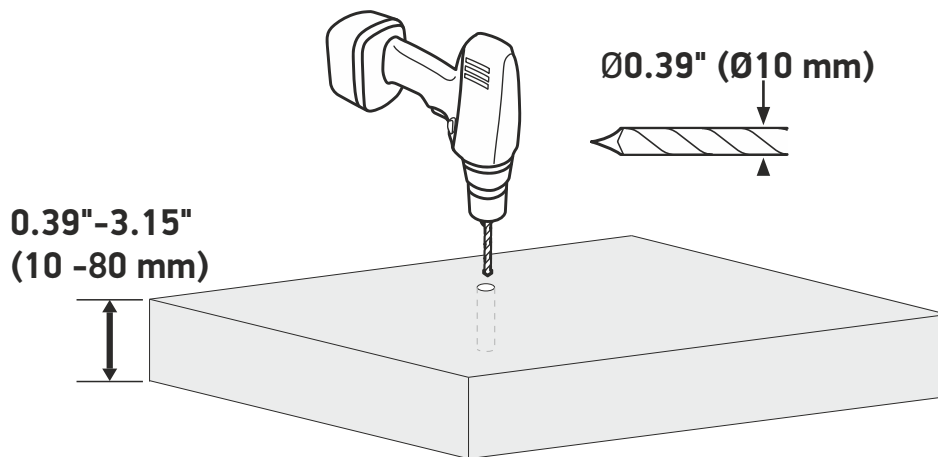
**Step 2.** Attach panel **G** to the base **B** using screws **J**. Check the picture.

**Step 3.** Use hex-key **L**.



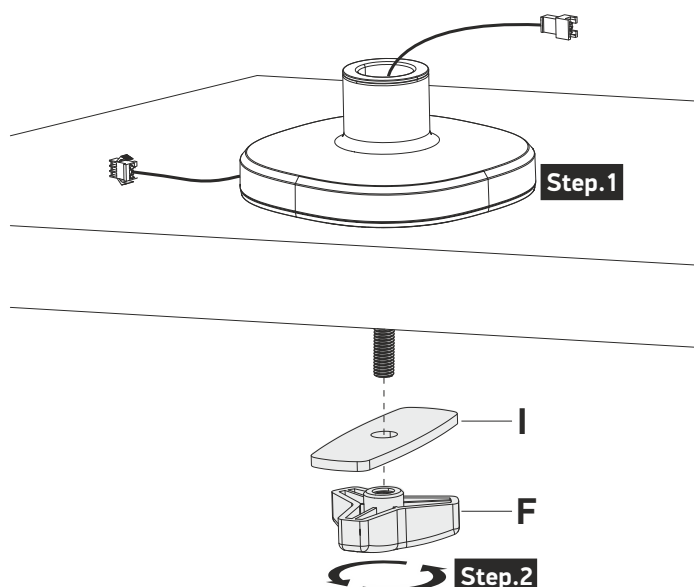
**Step. 4** Remove the top layer of two rubber pads **K**.

**Step. 5** Reapply pads **K** over each screw.

**Option 1: Desk already has a grommet hole:**

**Option 2: Drilling a grommet hole with size 0.39" (Ø10 mm):**


**Step 1.** Put the base with grommet bolt through the hole in the desk.

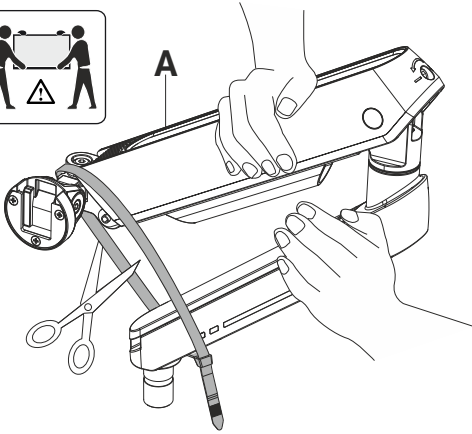
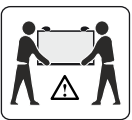
**Step 2.** Under the desk put part **I** on the grommet bolt and tighten the thumb screw **F**.



  
**ATTENTION!**

**WARNING!**

**DO NOT** remove cable tie from the arm if you are not holding two parts together.

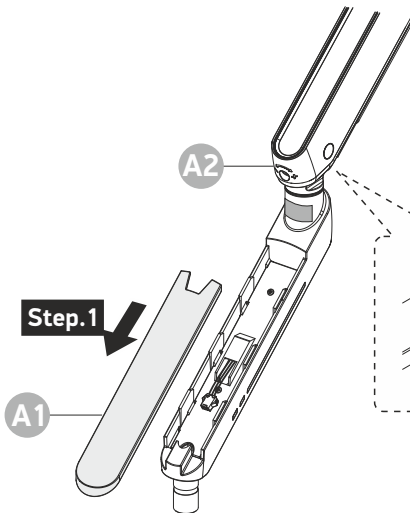


Firmly hold two halves of the arm together and have another person cut off the cable tie from around the arm.

Slowly release the pressure on the arm and let it gradually stretch to its full length.

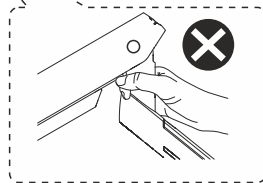
## 2. Assembly of the mount

**Step 1.** Take off plastic panel **A1** from the arm.



**PINCH POINT HAZARD!**

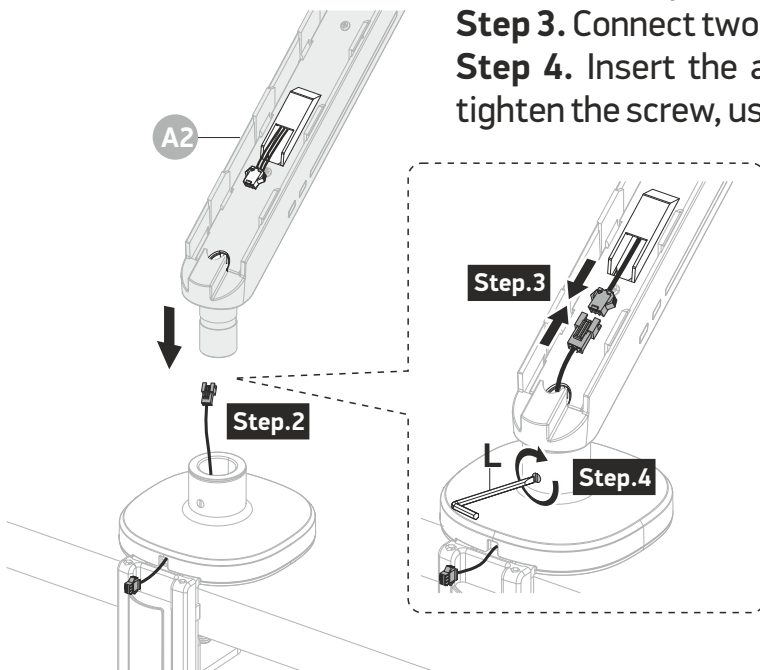
Do not put hands around or near the joint as shown.



**Step 2.** Lay the cable through the tube of the mount, as shown on the picture.

**Step 3.** Connect two cables as shown on the picture.

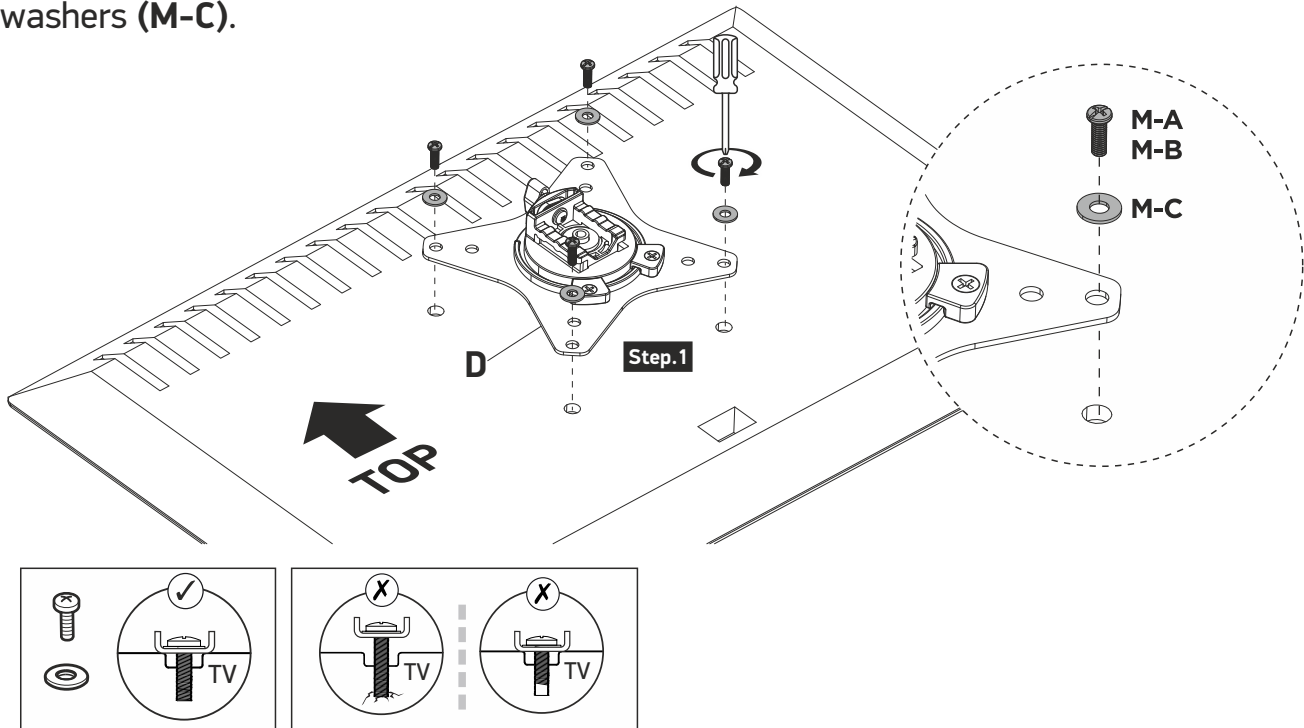
**Step 4.** Insert the arm of the mount into the base and tighten the screw, using hex-key **L**.



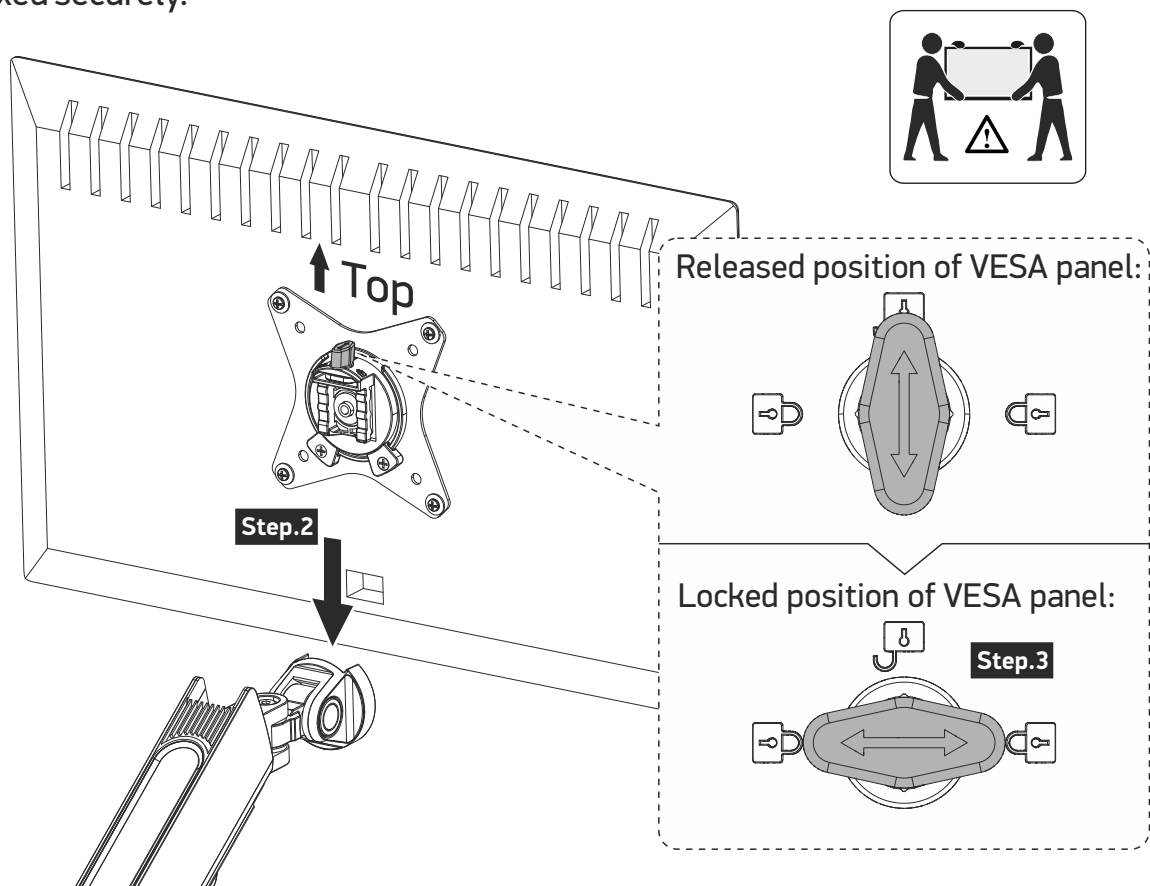


### 3. VESA panel installation

**Step 1.** Use **(M-A)** or **(M-B)** screws depending on the VESA hole size of the monitor. Connect the VESA panel to the monitor, tighten suitable screws **(M-A)** or **(M-B)** and washers **(M-C)**.

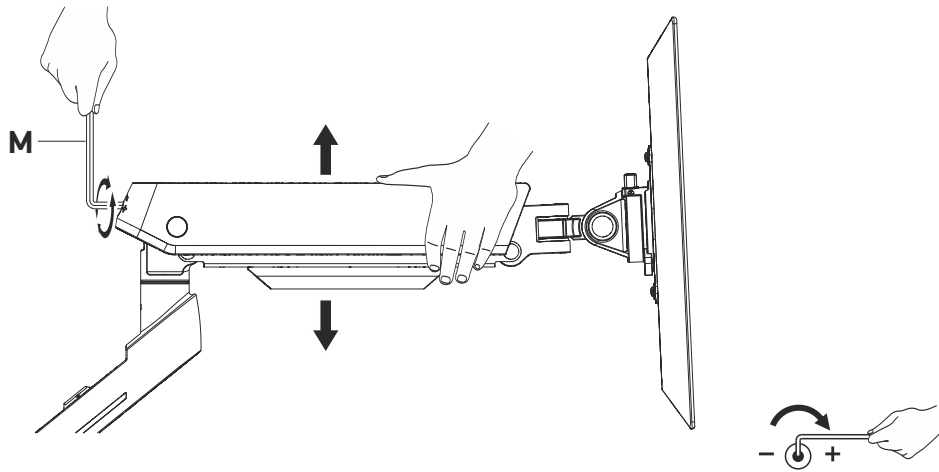


**Step 2.** Carefully hang the screen with the VESA attachment to the unit's mounting arm.  
**Step 3.** Turn the lock all the way to the stop towards locking position. The screen should now be fixed securely.

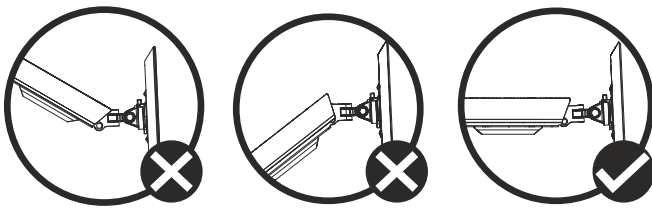


#### 4. Adjustment of the spring-system

To properly balance the mount with the screen installed, adjust spring tension using the supplied hex-key **M** as shown on the picture:

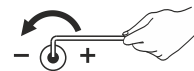


Align the arm of the mount horizontally, as shown on the scheme:



**IMPORTANT:** To avoid screen damage, continuously hold the arm horizontally while making all spring adjustments until it stays in the horizontal position.

**Heavy screens:** If the screen is falling down, turn the adjustment screw clockwise (+) until it stays in horizontal position.



**Light screens:** If the screen is raising up, turn the adjustment screw counterclockwise (-) until it stays in horizontal position.



**DO NOT** overtighten the adjustment screw!

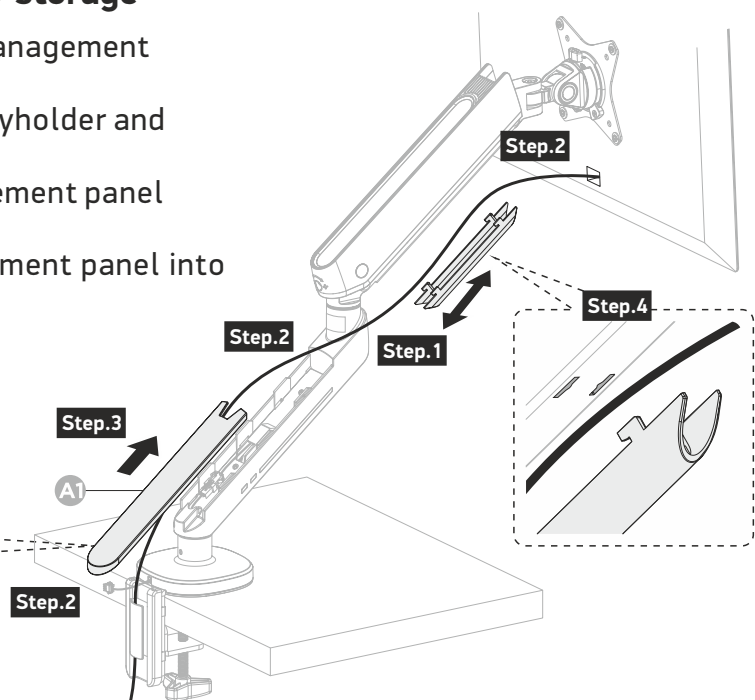
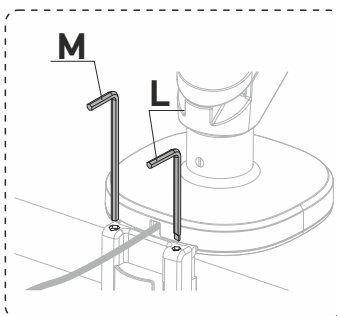
#### 5. Cable management and hex-key storage

**Step 1.** Gently slide the upper cable management panel and take it off.

**Step 2.** Feed the cables through the keyholder and both cable management slots.

**Step 3.** Slide the LOWER cable management panel upwards to its original position.

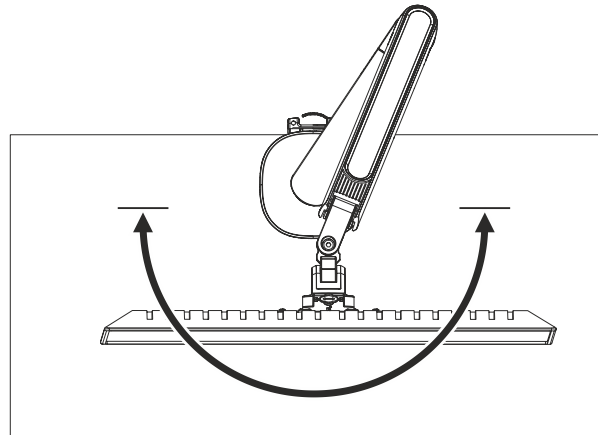
**Step 4.** Slide the UPPER cable management panel into position.



**5.** Put both hex-keys **L** and **M** into key holder **E**.

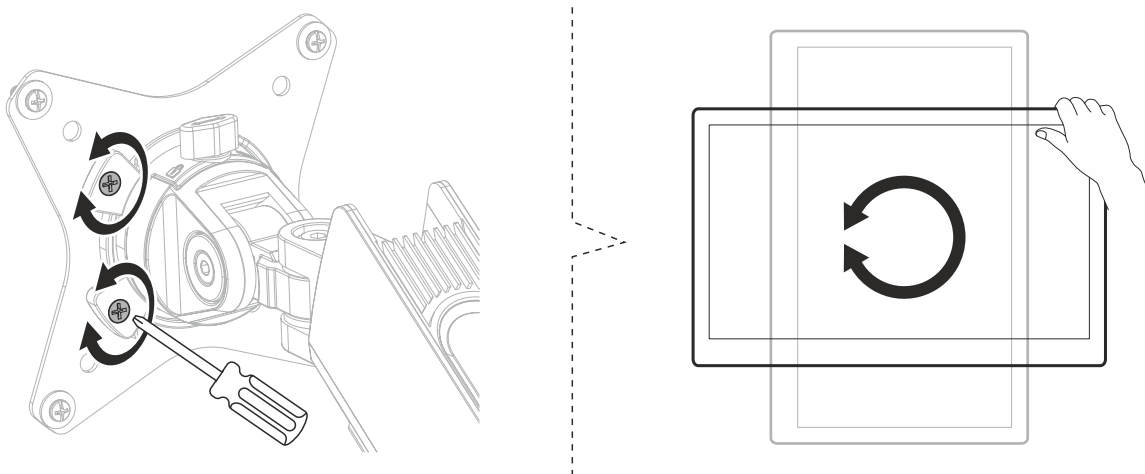


**WARNING: DO NOT** move the screen out of arrow range,  
**AVOID TIPPING OVER!**



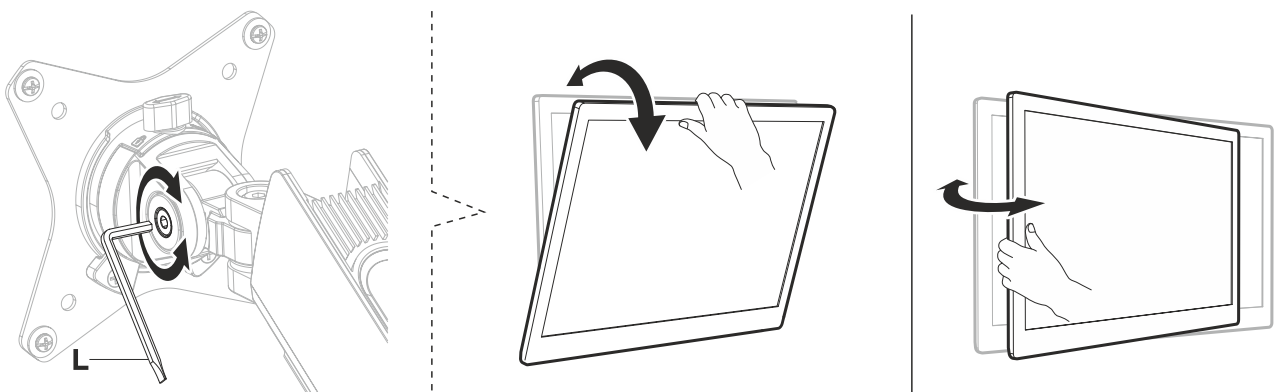
## 6. Screen rotation (portrait/landscape)

Adjust the two screws using a screwdriver to achieve a suitable screen position.



## 7. Screen tilting

Adjust the screen tilting angle using the hex key **L** as shown.

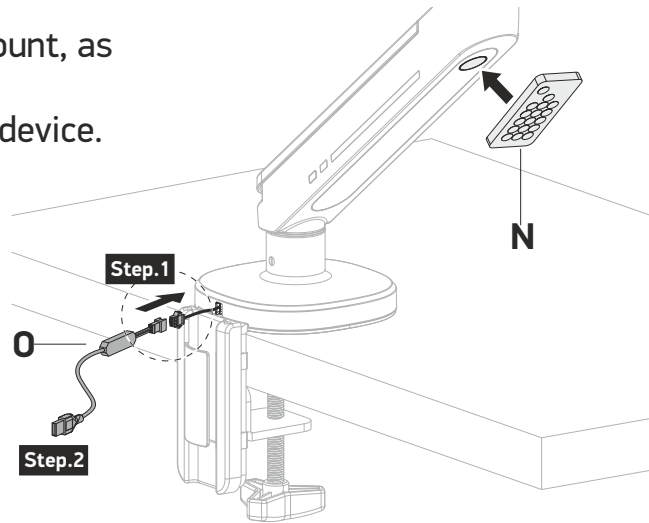


## 8. Remote control storage and USB connection

Use the remote control to change the RGB lighting.

**Step 1.** Connect cable **O** to the mount, as shown in the picture.

**Step 2.** Connect the USB to your device.

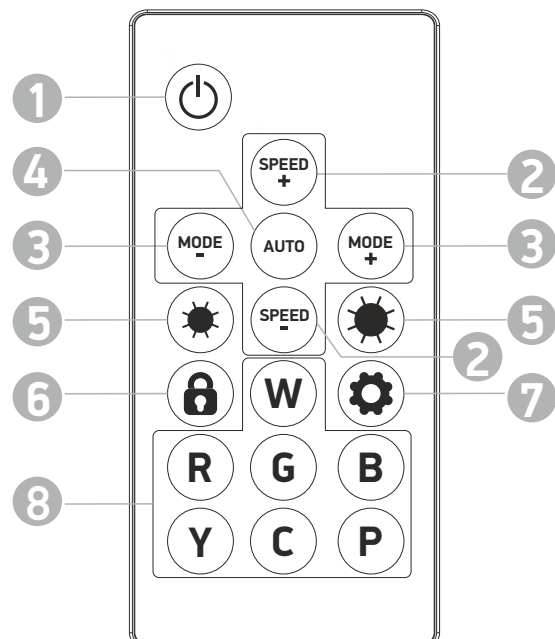


**NOTE:** The magnetic pad on the arm serves as convenient storage location for the remote-control **N** (see diagram).

## 9. REMOTE CONTROL INSTRUCTIONS

**IMPORTANT:** Remove the plastic battery insert prior using the remote.

- 1 On / Off.
- 2 Lighting effect speed +/-.
- 3 Change effect mode +/-.
- 4 Short press 1 time – Automatic effect mode  
Short press 5 times – 7 effect mode with single color.
- 5 Brightness +/-.
- 6 Long press for 5 seconds to lock connection with the current mount. This feature is rather useful if multiple units of the same series wish to be controlled.
- 7 When automatic mode 4 is activated, one particular effect can be looped. To create a loop: activate mode 4, press 7 to initiate a loop, and then press 6 to establish the loop.
- 8 Single color options.



## Спасибо, что выбрали нас!

Мы надеемся, что Вы довольны покупкой. Если Вам понравился наш кронштейн, пожалуйста, оставьте Ваш отзыв.

Если у Вас возникли вопросы или какие-либо проблемы, то Вы можете связаться с нами в любое время, и мы Вам поможем:

США: sale@onkron.us / +13159682278

Европа: sale@onkron.de / +494029996807

Россия: support@onkron.ru / +78007772176

Полностью прочитайте данную инструкцию до начала сборки и установки.

При возникновении вопросов по сборке и эксплуатации кронштейна свяжитесь с нашей сервисной службой.

## ВНИМАНИЕ

Использование кронштейна с устройствами, превышающими допустимый вес, может привести к неправильной его работе, полной поломке и травмам пользователя.

- Кронштейн должен быть собран согласно данной инструкции. Неверная установка может принести вред здоровью пользователя.
- Необходимо использование средств индивидуальной защиты и правильных инструментов. Кронштейн должен быть собран и установлен профессионалом.
- Убедитесь, что рабочая поверхность способна выдержать суммарный вес кронштейна, используемого устройства и всех дополнительных компонентов.
- Используйте крепеж из комплекта поставки и **НЕ ПЕРЕТЯГИВАЙТЕ** их во время сборки, и установки.
- Кронштейн содержит мелкие детали, которые могут вызвать удушье при проглатывании. Храните их в недоступном для детей месте.
- Неверное использование кронштейна может привести к его поломке и травмам.
- Перед установкой экрана убедитесь, что данная модель поддерживается кронштейном. Проверьте VESA крепление, вес экрана и его диагональ.
- Установка неподдерживаемого экрана может привести к поломке кронштейна и травмам.

## ВАЖНО

**ПЕРЕД** началом сборки убедитесь в том, что вы получили все необходимые для сборки детали. Сверьтесь со списком. Если деталей не хватает или они имеют дефекты, свяжитесь с нашей сервисной службой.

## ГАРАНТИЯ

Не требует обязательной сертификации. Срок службы не ограничен.

**ГАРАНТИЯ 5 ЛЕТ.**

**Содержание:**
**СТРАНИЦА**

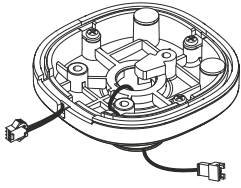
Комплект сборки.....	14
1. Установка кронштейна.....	15
1.1. Установка на край столешницы с помощью струбицы.....	15
1.2. Установка через отверстие в столешнице.....	17
2. Сборка кронштейна.....	19
3. Установка VESA панели к монитору.....	20
4. Регулировка плеча кронштейна.....	21
5. Прокладка проводов и хранение ключей.....	21
6. Регулировка поворота монитора.....	22
7. Регулировка наклона монитора.....	22
8. Хранение пульта дистанционного управления и подключение USB провода.....	23
9. Схема пульта дистанционного управления.....	23

**Комплект сборки**

Сначала распакуйте все компоненты и убедитесь, что у вас есть все необходимые детали. Если деталей не хватает, свяжитесь с сервисной службой. Сверьтесь со списком:



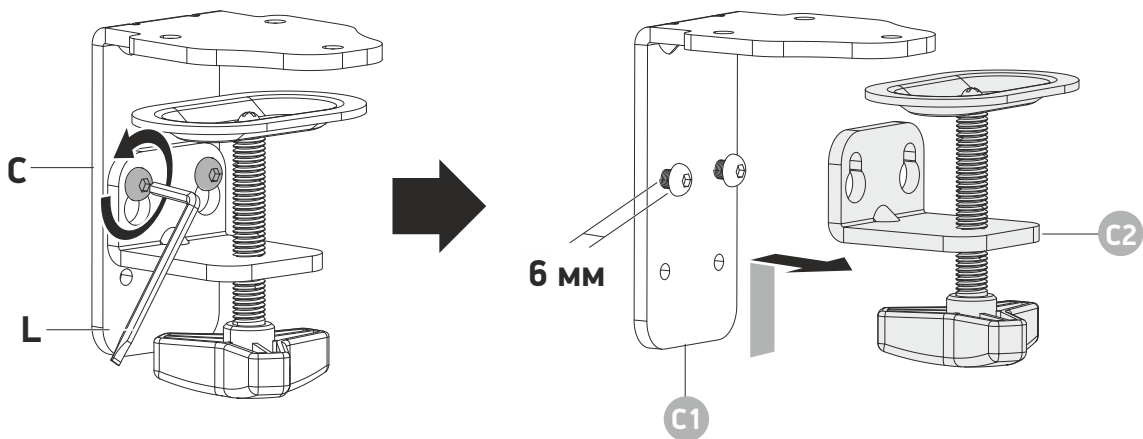
Устанавливайте кронштейн только на неподвижной поверхности, которая не подвержена вибрации и внешним воздействиям. В противном случае, возможно повреждение мониторов и/или самой поверхности.

**ВНИМАНИЕ!**


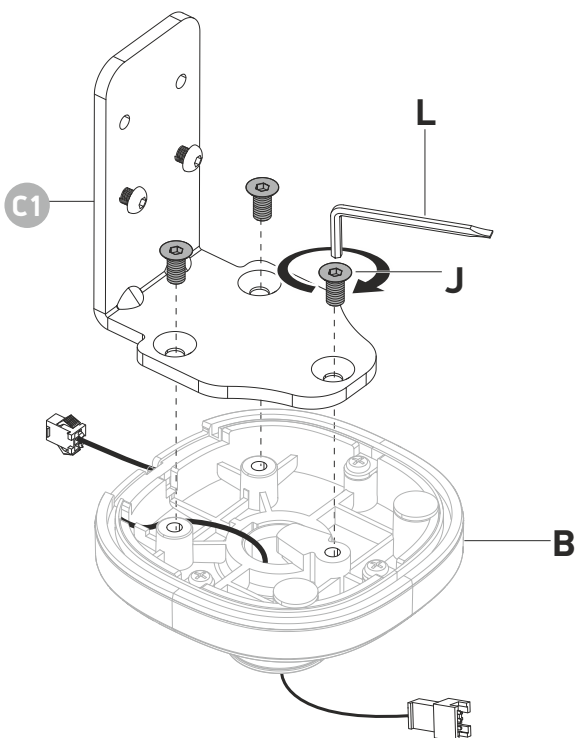
Уложите провода, как показано на рисунке, перед тем как соединять базу со струбциной кронштейна.

**1. Установка кронштейна**
**1.1. Установка на край столешницы с помощью струбцины:**

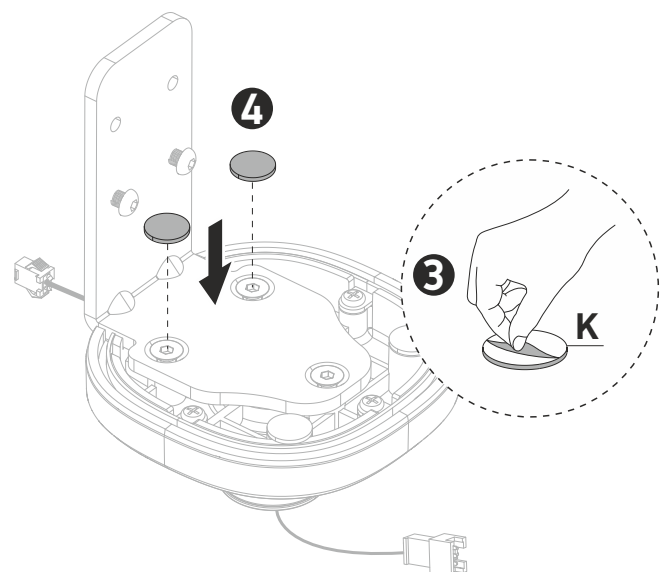
1. Возьмите струбцину (C), выкрутите винты на 6 мм и разъедините струбцину (C) на части (C1) и (C2).



2. Соедините часть струбцины (C1) с базой кронштейна (B) винтами (J). Воспользуйтесь ключом (L).

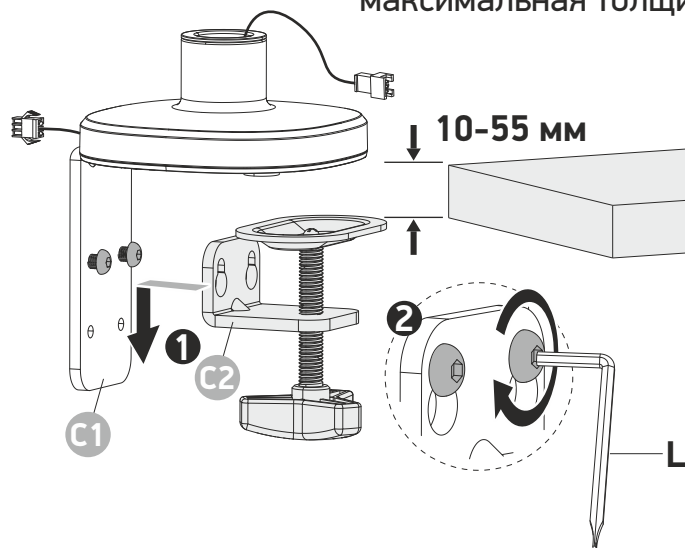


3. Удалите верхний слой с накладок (K).  
 4. Наклейте наклейки (K) липкой стороной на два винта базы кронштейна.



## ВНИМАНИЕ:

минимальная толщина столешницы = 10 мм  
максимальная толщина столешницы = 55 мм

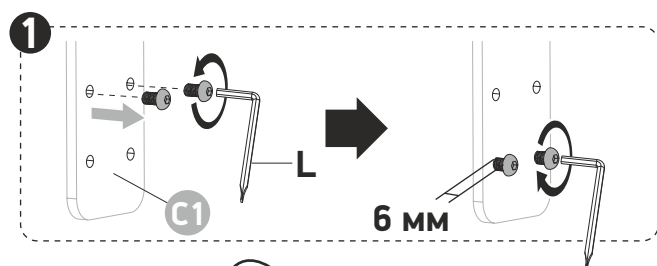


1. Наденьте часть струбины (C2) на установленные винты.

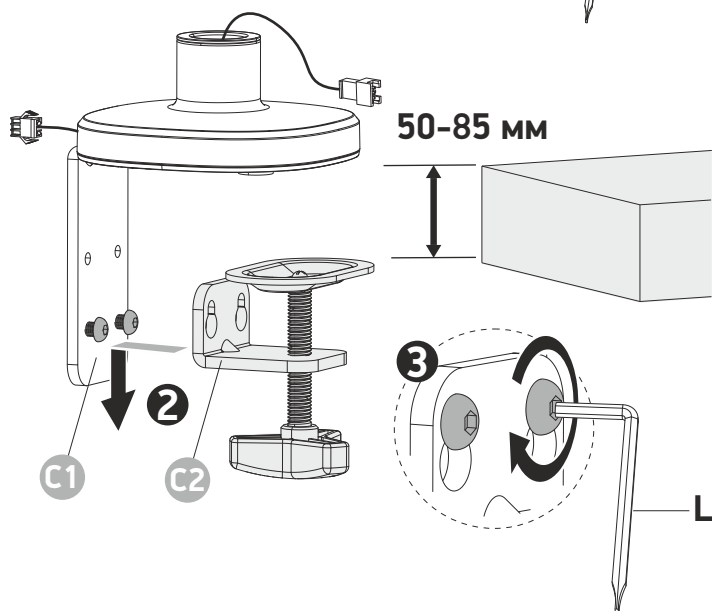
2. Закрутите винты ключом (L).

## ВНИМАНИЕ:

минимальная толщина столешницы = 50 мм  
максимальная толщина столешницы = 85 мм



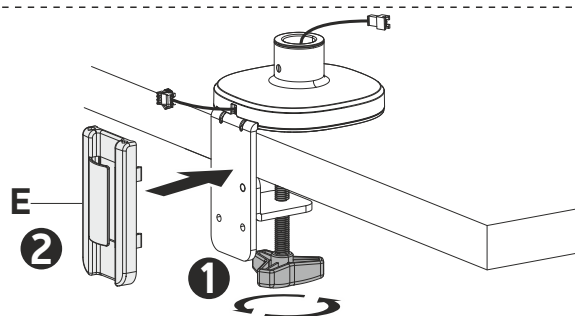
1. Выкрутите винты из верхних отверстий части струбины (C1).  
Вверните винты в нижние отверстия части струбины (C1) на 6 мм.  
Воспользуйтесь ключом (L).



2. Наденьте часть струбины (C2) на установленные винты.

3. Закрутите винты ключом (L).

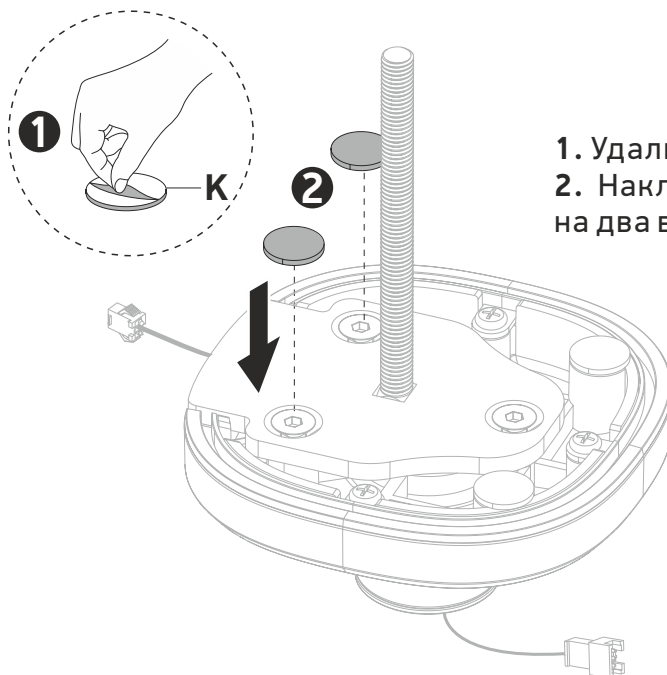
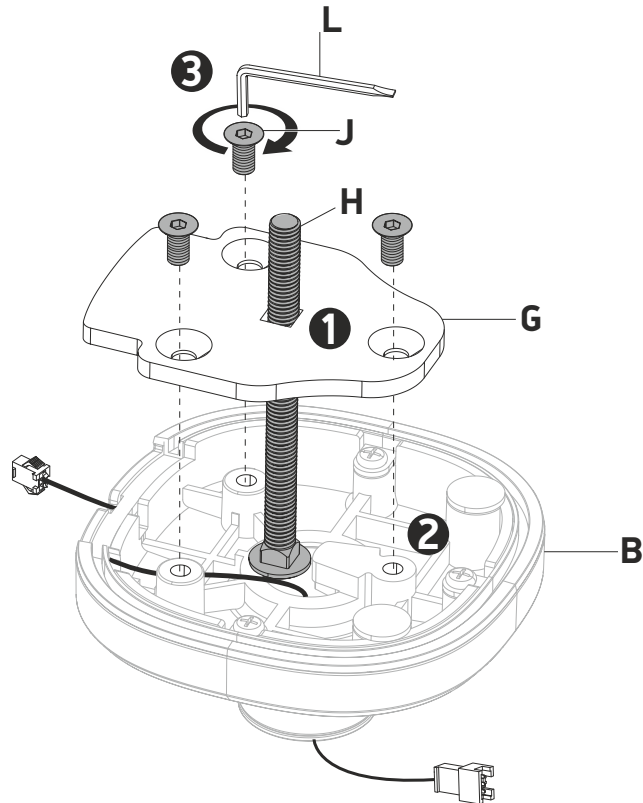
1. Закрутите винт-барашек до упора.  
2. Установите держатель для ключей (E) на струбину.





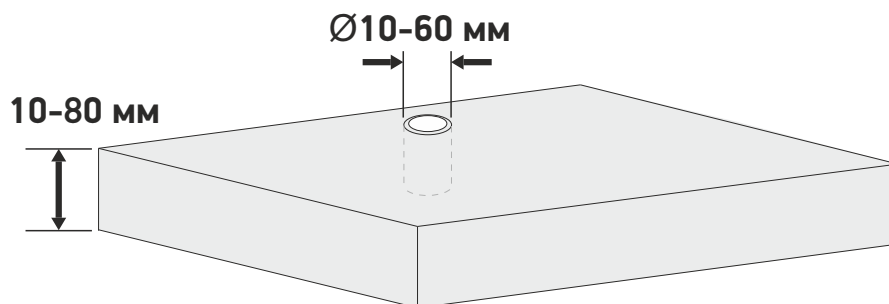
## 1.2. Установка через отверстие в столешнице:

1. Установите винт (H) в накладку G.
2. Прикрутите накладку (G) к базе кронштейна винтами (J).
3. Воспользуйтесь ключом (L).

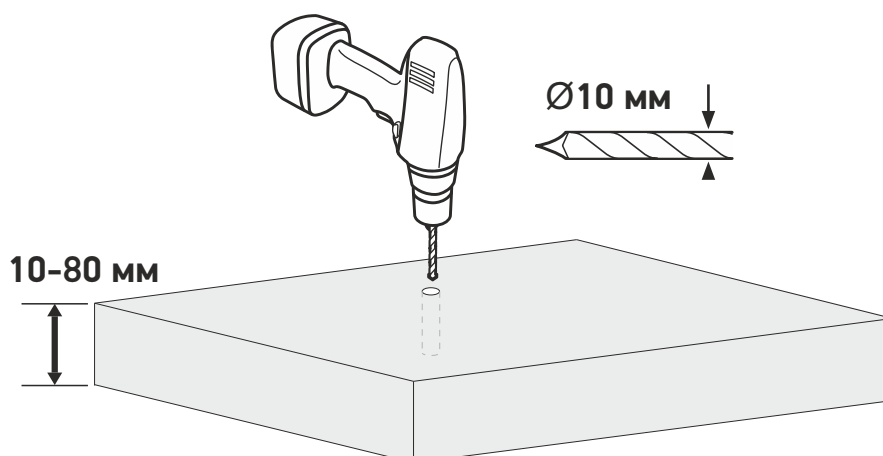


1. Удалите верхний слой с накладок (K).
2. Наклейте наклейки (K) липкой стороной на два винта базы кронштейна.

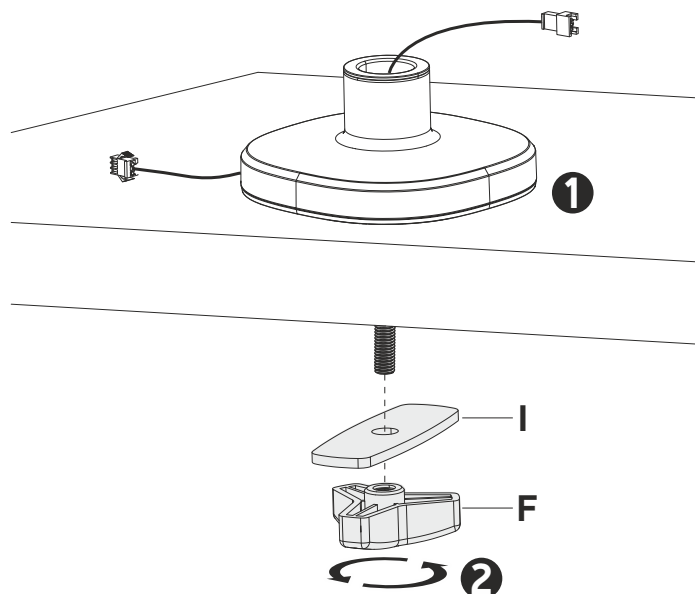
**Вариант 1: столешница с готовым (заводским) отверстием:**



**Вариант 2: сверление отверстия в столешнице Ø 10 мм:**

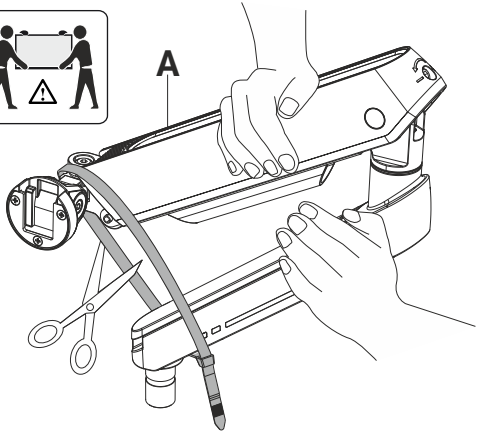
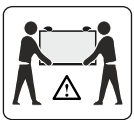


1. Установите базу кронштейна с винтом в отверстие столешницы.
2. Снизу столешницы закрутите винт-барашек (F) с накладкой (I).




**ПРЕДУПРЕЖДЕНИЕ!**

**ЗАПРЕЩАЕТСЯ** снимать кабельную стяжку, обтягивающую кронштейн, если вы не удерживаете вместе две его части.

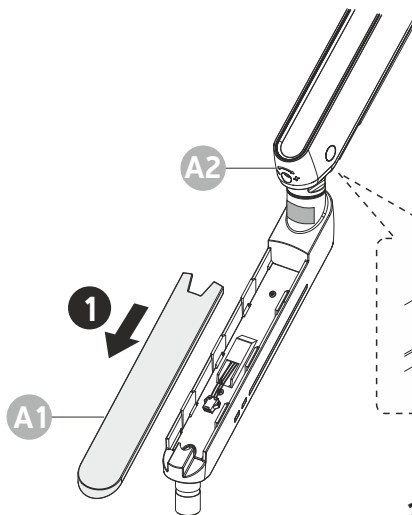


Крепко удерживайте две части кронштейна вместе и попросите другого человека отрезать кабельную стяжку.

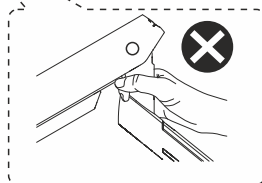
Медленно ослабьте давление кронштейна и позвольте ему постепенно растянуться до полного выдвижения.

## 2. Сборка кронштейна

1. Снимите пластиковую накладку (A1) кронштейна.


**ПРЕДУПРЕЖДЕНИЕ!**

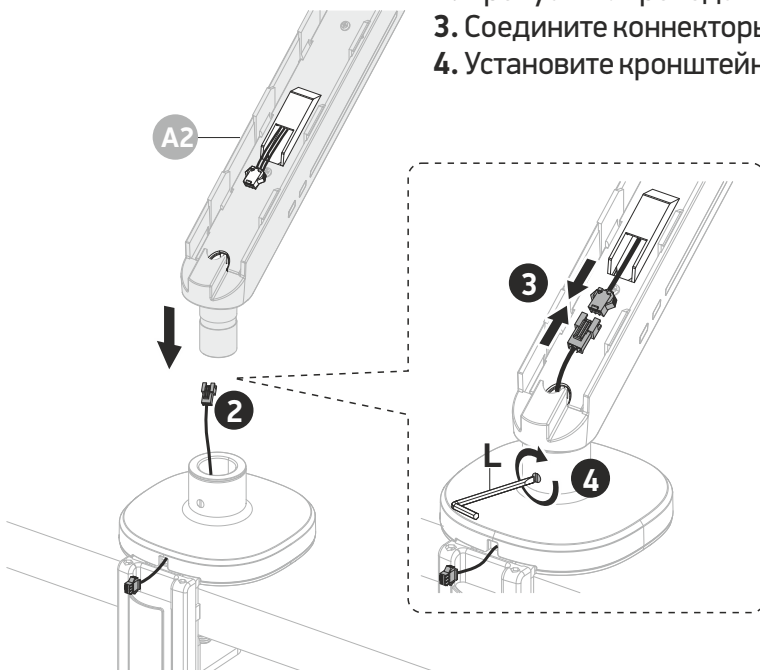
Во избежание травм не беритесь за кронштейн, как показано на картинке.



2. Пропустите провода через отверстие трубы кронштейна.

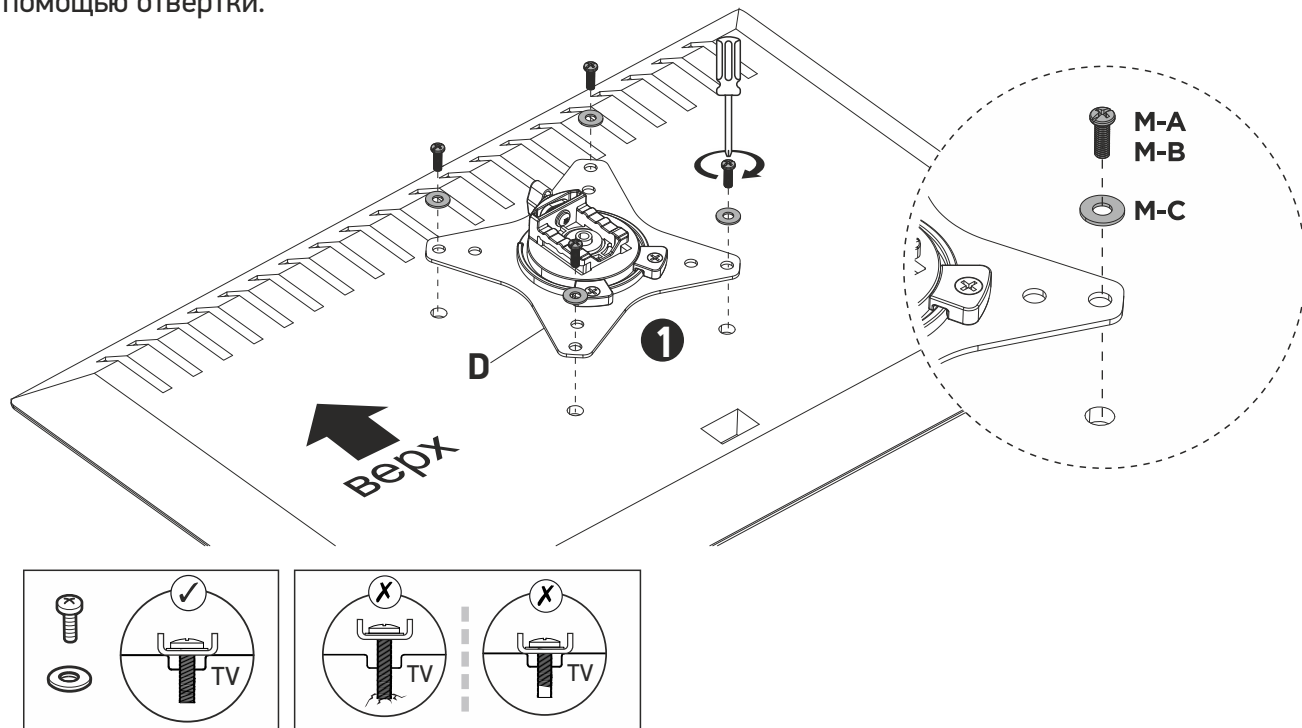
3. Соедините коннекторы проводов в плече кронштейна.

4. Установите кронштейн в базу, затянув винт ключом (L).

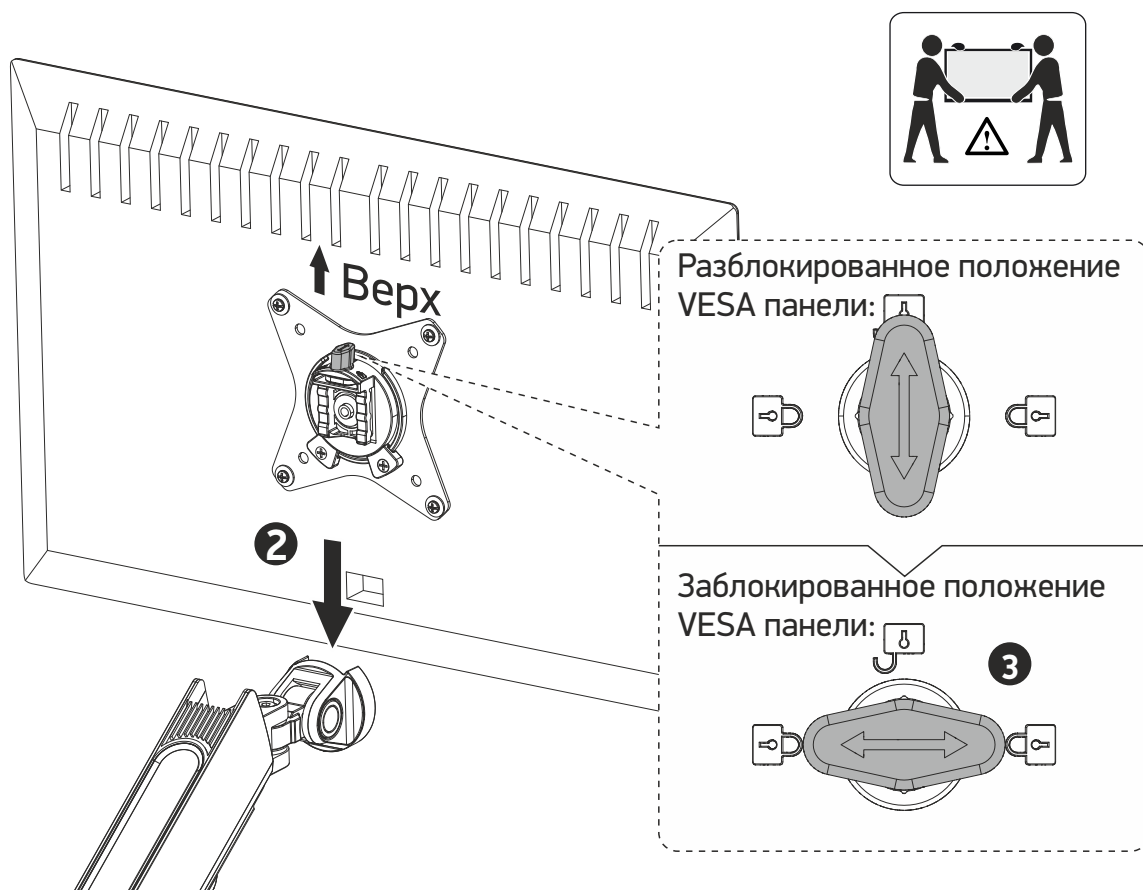


### 3. Установка VESA панели к монитору

1. В зависимости от размера VESA-отверстий монитора выберите винты (M-A) или (M-B). Соедините VESA панель с монитором, закрутив подходящие винты M-A или M-B и шайбы M-C с помощью отвертки.

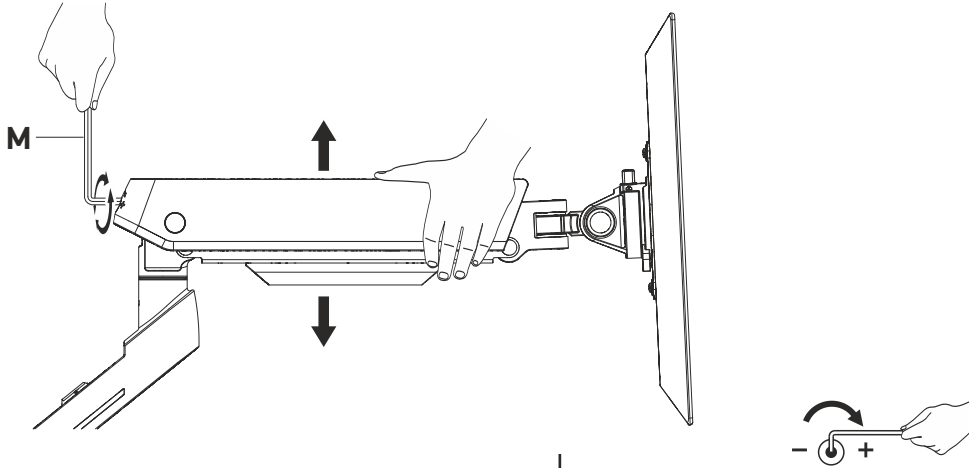


2. Аккуратно навесьте на кронштейн монитор, с установленной VESA панелью.  
 3. Поверните переключатель блокировки до упора в заблокированное положение. Монитор надежно закреплен.

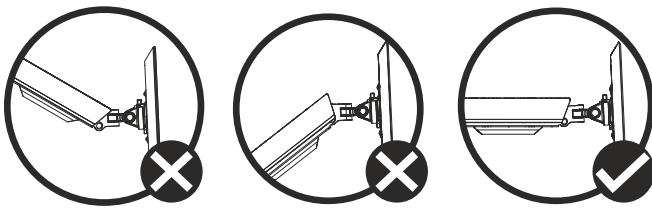


#### 4. Регулировка плеча кронштейна

Чтобы правильно сбалансировать кронштейн с установленным монитором, отрегулируйте натяжение плеча кронштейна с помощью прилагаемого шестигранного ключа (М) следующим образом:



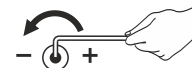
Выровняйте положение плеча кронштейна горизонтально, как показано на схеме:



**ПРЕДУПРЕЖДЕНИЕ:** Во избежание повреждения монитора всегда держите кронштейн в горизонтальном положении во время регулировки плеча кронштейна.



**Для тяжелого монитора:** если монитор опускается, поверните регулировочный винт по часовой стрелке, пока он не останется в горизонтальном положении



**Для легкого монитора:** если монитор поднимается, поверните регулировочный винт против часовой стрелки, пока он не останется в горизонтальном положении



**НЕ ЗАТЯГИВАЙТЕ** винт слишком сильно!

#### 5. Прокладка проводов и хранение ключей

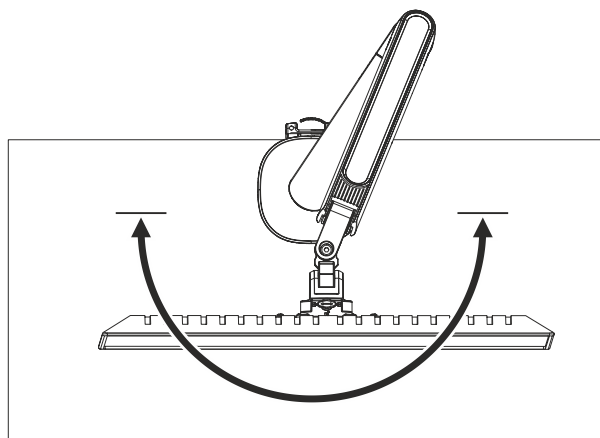
1. Слегка сдвиньте верхний пластиковый кабель-канала и снимите его.
2. Проложите провода в ниши держателя для ключей и пластиковых кабель-каналов.
3. Установите нижний кабель-канал на свое место, зафиксировав его движением вверх.
4. Установите верхний кабель-канал на свое место.



5. Поместите шестигранные ключи (L) и (M) в держатель для ключей (E).

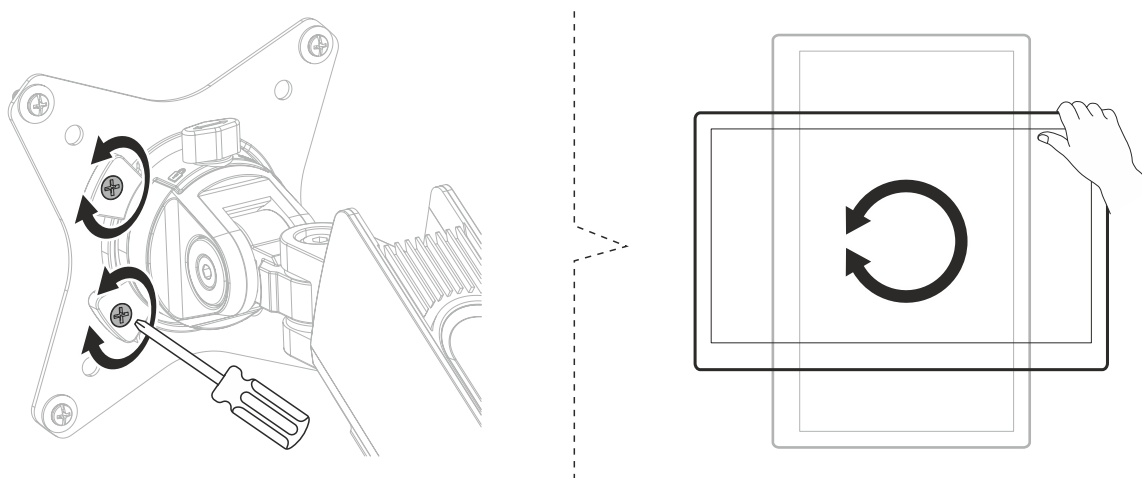


**ПРЕДУПРЕЖДЕНИЕ:** не поворачивайте монитор за пределы диапазона стрелки, **ИЗБЕГАЙТЕ ОПРОКИДЫВАНИЯ!**



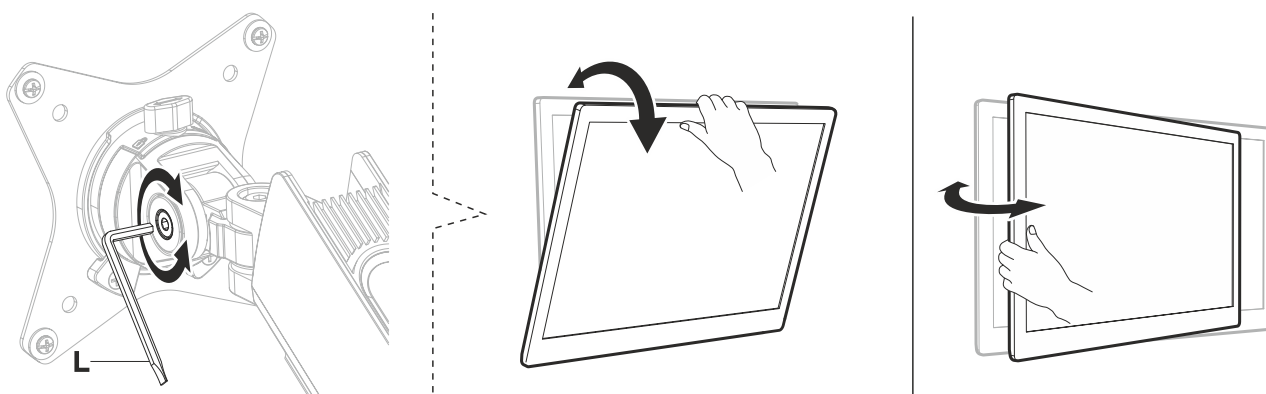
## 6. Регулировка поворота монитора

Отрегулируйте поворот монитора в желаемом положении, поворачивая винты, как показано на схеме. Воспользуйтесь отверткой.



## 7. Регулировка наклона монитора

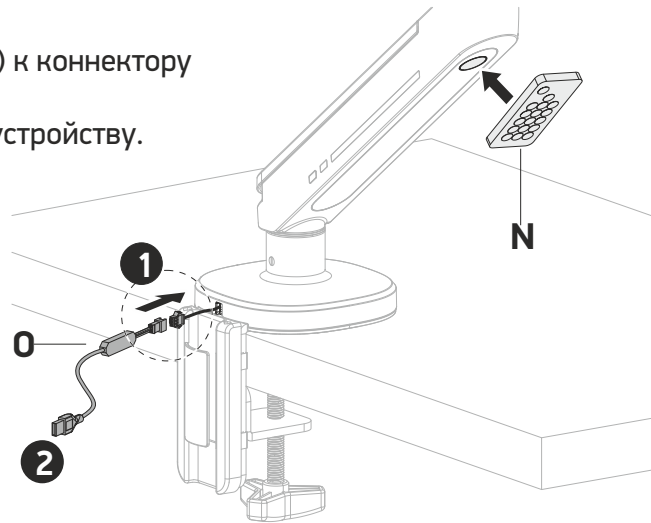
Отрегулируйте наклон монитора в желаемом положении, поворачивая винт, как показано на схеме. Воспользуйтесь ключом (L).



## 8. Хранение пульта дистанционного управления и подключение USB провода

Для управления освещением подсветки кронштейна воспользуйтесь пультом дистанционного управления.

1. Подключите коннектор провода (O) к коннектору провода, выходящего из кронштейна.
2. Подключите выход USB к вашему устройству.

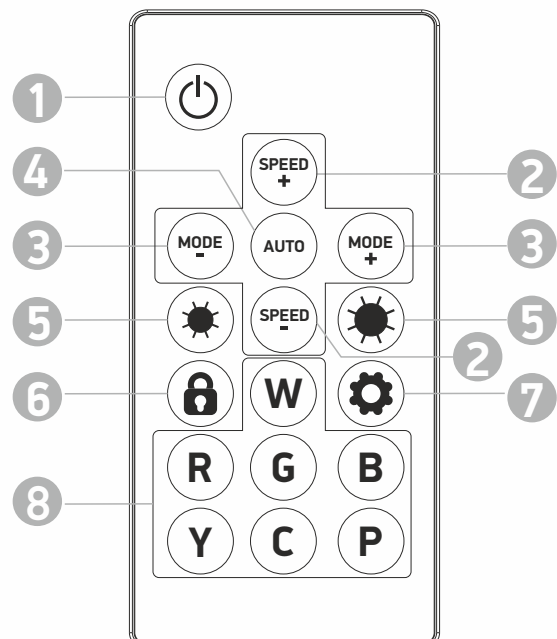


**ВНИМАНИЕ:** Прикрепите пульт дистанционного управления (N) к магнитной подушке на кронштейне, когда он не используется.

## 9. Схема пульта дистанционного управления

**ВАЖНО:** Перед первым использованием пульта ДУ удалите пластиковую заглушку из батарейного отсека.

- 1 Включить / Выключить подсветку.
- 2 Изменить скорость эффектов +/-.
- 3 Изменить режим эффектов.
- 4 Однократное нажатие - Включение автоматического режима эффектов. Пятикратное краткое нажатие - Режим семи разных эффектов с одним цветом.
- 5 Изменение яркости подсветки +/-.
- 6 Удерживание кнопки в течении 5 секунд позволяет зафиксировать связь только с текущим кронштейном. Функция полезна, если поблизости есть другие кронштейны данной серии.
- 7 При включенном автоматическом режиме (4) вы можете выбрать один из эффектов как постоянный. Для этого включите автоматический режим, нажмите (7) для начала записи эффекта, а затем (6), чтобы закончить запись и активировать полученный эффект.
- 8 Включение постоянного цвета (на выбор).



DE

**Danke, dass Sie uns gewählt haben!**

Wir hoffen, dass Sie mit dem Kauf zufrieden sind. Wenn Sie unser Produkt mögen, lassen Sie bitte Ihr Feedback. Wenn Sie irgendwelche Fragen oder Probleme haben, dann können Sie uns jederzeit kontaktieren und wir werden Ihnen helfen:

USA: sale@onkron.us / +13159682278

Europa: info@onkron.de / +494029996807

Russland: support@onkron.ru / +78007772176

Lesen Sie diese Anleitung vollständig durch, bevor Sie mit der Montage und Installation beginnen. Wenn Sie Fragen zu Montage und Betrieb des Produkts haben, wenden Sie sich bitte an unseren Kundendienst.

**ACHTUNG**

Die Verwendung des Produkts mit Geräten, die das zulässige Gewicht überschreiten, kann zu einem instabilen Betrieb des Produkts, seinem vollständigen Ausfall und zu Verletzungen geführt werden.

Das Produkt muss gemäß dieser Anleitung zusammengebaut werden. Eine falsche Installation kann die Gesundheit des Benutzers erheblich beeinträchtigen.

Es ist notwendig, persönliche Schutzausrüstung und die richtigen Werkzeuge zu verwenden.

Das Produkt muss von einem Fachmann montiert und installiert werden.

Stellen Sie sicher, dass die Arbeitsfläche das Gesamtgewicht des verwendeten Produkts, des verwendeten Geräts und aller optionalen Komponenten tragen kann.

Verwenden Sie die Schrauben aus dem mitgelieferten Kit und ZIEHEN Sie sie nicht während der Montage und Installation.

Das Produkt enthält kleine Teile, die beim Verschlucken zu Erstickengefahr führen können.

Bewahren Sie Sie außerhalb der Reichweite von Kindern auf.

Unsachgemäße Verwendung des Produkts kann zu Produktschäden und Verletzungen geführt werden.

Stellen Sie sicher, dass dieses Modell vom Produkt unterstützt wird, bevor Sie den Bildschirm installieren. Überprüfen Sie die VESA-Normen, das Gewicht des Bildschirms und seine Diagonale.

Die Installation eines nicht unterstützten Bildschirms kann zu Produktschäden und Verletzungen geführt werden.

**WICHTIG**

Stellen Sie vor Beginn der Montage sicher, dass Sie alle für die Montage erforderlichen Teile erhalten haben.

Überprüfen Sie die Stückliste. Wenn Teile fehlen oder defekt sind, wenden Sie sich bitte an unseren Kundendienst.

**GARANTIE**

Braucht nicht Pflichtzertifizierung. Lebensdauer ist unbegrenzt. 5 JAHRE GARANTIE.

FR

**Merci de nous avoir choisis!**

Nous espérons que vous êtes satisfait de votre achat. Si vous avez aimé notre produit, veuillez laisser vos commentaires.

Si vous avez des questions ou des difficultés, n'hésitez pas à nous contacter:

Etats-Unis: sale@onkron.us / +13159682278

Europe: sale@onkron.de / +494029996807

Russie: support@onkron.ru / +78007772176

Lisez ce mode d'emploi en entier avant le montage et l'installation. Pour les moindres questions concernant le montage et l'utilisation, contactez notre service clients.

**ATTENTION**

L'utilisation de ce produit avec les appareils dont le poids est supérieur au poids limite peut provoquer des problèmes d'utilisation, la casse ou le traumatisme de l'utilisateur.

Le produit doit être assemblé suivant ce mode d'emploi. L'installation non correcte peut traumatiser l'utilisateur.

Il faut utiliser de bons outils et équipements de protection individuelle. Le produit doit être assemblé et installé par le professionnel.

Vérifiez si le plan de travail est capable de supporter le poids total de produit et tous les composants supplémentaires.

Utilisez le fixage du producteur et ne serrez pas trop les fixations pendant le montage et l'installation.

Le produit comprend de petites pièces puissantes être avalées et provoquer l'étouffement. Gardez hors de la portée des enfants.

L'utilisation non correcte du produit peut mener à sa casse et au traumatisme.

Avant d'installer l'écran, vérifiez si ce modèle est compatible. Vérifiez le fixage VESA, les poids et diagonale de l'écran.

L'installation de l'écran non compatible peut mener à sa casse et au traumatisme.

**IMPORTANT**

Avant de commencer le montage, vérifiez si vous avez bien reçu tous les composants. Vérifiez la liste. S'il y a quelques composants qui manquent, contactez immédiatement notre service clients.

**GARANTIE**

Ne nécessite pas de certification obligatoire. La durée d'utilisation illimitée. La garantie de 5 ans.

IT

**Grazie per averci scelti!**

Ci auguriamo che lei sarà soddisfatto del suo acquisto. Se ti piace il nostro prodotto, lascia la tua recensione. Se hai domande o problemi, puoi contattarci in qualsiasi momento e ti aiuteremo:

USA: sale@onkron.us / +13159682278

Europa: sale@onkron.de / +494029996807

Federazione Russa: support@onkron.ru / +78007772176

Leggere completamente queste istruzioni prima di iniziare il montaggio e l'installazione. In caso di domande sull'assemblaggio e sul funzionamento del prodotto, contattare il nostro servizio di assistenza.

**ATTENZIONE**

L'utilizzo del prodotto con dispositivi che superano il peso consentito può provocare un funzionamento instabile del prodotto, danni completi al prodotto e lesioni all'utente.

Il prodotto deve essere assemblato secondo queste istruzioni. Un'installazione errata può danneggiare seriamente la salute dell'utente.

È essenziale l'uso dei dispositivi di protezione individuale e degli strumenti corretti. Il prodotto deve essere assemblato e installato da un professionista.

Assicurarsi che la superficie di lavoro sia in grado di supportare il peso combinato del prodotto, del dispositivo utilizzato e di eventuali componenti aggiuntivi.

Utilizzare i bulloni del kit in dotazione e NON SERRARE ECCESSIVAMENTE durante il montaggio e l'installazione.

Questo prodotto contiene piccole parti che possono causare soffocamento se ingerite. Tenerli fuori dalla portata dei bambini.

Un uso improprio del prodotto può provocare danni al prodotto e lesioni.

Prima di installare lo schermo, assicurarsi che il modello sia supportato dal prodotto.

Controllare il supporto VESA, il peso dello schermo e la diagonale dello schermo.

L'installazione di uno schermo non supportato può provocare danni al prodotto e lesioni personali.

**IMPORTANTE**

PRIMA di iniziare il montaggio, assicurarsi di aver ricevuto tutte le parti necessarie per il montaggio. Controlla l'elenco. In caso di parti mancanti o difettose, contattare il Servizio.

**GARANZIA**

Non richiede certificazione obbligatoria. La vita utile non è limitata. 5 ANNI DI GARANZIA.

ES

**¡ Gracias por elegir el producto de ONKRON!**

Esperamos que Usted esté feliz con su compra. Si está contento con el producto adquirido le agradeceríamos por compartir su opinión.

Si tiene algun solicitud o necesita ayuda no dude on contactarnos directamente y le asistimos lo antes posible:

Estados Unidos: sale@onkron.us / +13159682278

Europa: sale@onkron.de / +494029996807

Rusia: support@onkron.ru / +78007772176

Lo primero consulte el manual completo antes de empezar el montaje. En caso de que tenga preguntas sobre alguna de las instrucciones o prevención por favor, comuníquese con nuestro atención al cliente.

**ATENCIÓN**

El uso de los productos con el peso superior de lo recomendado puede causar el vuelco, lesión personal o la falla del producto.

El producto debe ser instalado según las instrucciones de este manual. La instalación incorrecta resulta causar el daño grave a la salud del usuario.

Es necesario usar el equipo de protección personal e herramienta adecuada. El montaje y instalación del producto debe ser efectuada por el profesional.

Asegúrese que el superficie de montaje puede soportar la carga sumaria del producto, dispositivo instalado y todo el equipo adicional.

Utilice los tornillos que ya esta incluidos junto con el producto y no les aprieten demasiado fuerte durante el montaje e instalación.

El producto tiene partes pequeños que pueden ser tragados y causar el asfixia. Guardeselos lejos de los niños.

El uso incorrecto del producto puede causar lesión personal o la falla del producto.

Antes de instalar la pantalla asegúrese que es compatible con el producto. Compruebe el tamaño de montaje VESA, el diagonal de la pantalla y el peso.

Instalacion de pantalla incompatible puede causar lesión personal o la falla del producto.

**IMPORTANTE**

Asegúrese que ha recibido toda la herramienta necesaria antes de realizar la instalación.

Verifíquese con la lista de detalles incluidos. En caso de que falta algún detalle, ppor favor, comuníquese con nuestro atención al cliente.

**GARANTÍA**

No requiere certificación obligatoria. El plazo de funcionamiento es ilimitado. GARANTÍA DE 5 AÑOS.

KZ

**Біздің таңдағаныңызға рахмет!**

Біздің өнімimizi сатып алғаныңызға қуаныштысыз деп үміттенеміз. Егер сізге біздің өнім ұнаса, пікіріңізді қалдыруыңызды өтінеміз.

Егер сізде сұрақтар немесе кез-келген мәселелер туындаса, бізбен кез-келген уақытта байланыса аласыз, біз сізге көмектесеміз:

Ресей: support@onkron.ru / +78007772176

Монтаждауды және орнатуды бастамас бұрын осы нұсқаулықты толығымен оқып шығыңыз.

Өнімді құрастыру және пайдалану туралы сұрақтарыңыз болса, қызмет көрсету бөліміне хабарласыңыз.

**НАЗАР АУДАРЫҢЫЗ**

Өнімді рұқсат етілген салмақтан асатын құрылғылармен пайдалану, дұрыс жұмыс істемеуге, толық бұзылуға және пайдаланушының жарақат алуына әкелуі мүмкін.

Өнімді осы нұсқаулыққа сәйкес жинау керек. Дұрыс емес орнату пайдаланушының денсаулығына зиян тигізуі мүмкін.

Жеке қорғаныс құралдары мен дұрыс құрал-саймандарды пайдалану өте қажет. Өнімді кәсіби маман жинап, орнатуы керек.

Жұмыс беті өнімнің, қолданылатын құрылғының және кез-келген қосымша

компоненттердің жиынтық салмағын көтере алатындығына көз жеткізіңіз.

Берілген жабдықты пайдаланыңыз, құрастыру және орнату кезінде оларға ТАРТУ КҮШІН АСЫРАМАҢЫЗ.

Бұл өнімде жұтылған кезде тұншығуға әкелетін ұсақ бөлшектер бар. Оларды балалардың қолы жетпейтін жерде сақтаңыз.

Өнімді дұрыс қолданбау зақымдануға және жарақатқа әкелуі мүмкін.

Экранды орнатпас бұрын, модельге өнім сәйкес келетініне көз жеткізіңіз. VESA

қондырғысын, экран салмағын және экран диагоналін тексеріңіз.

Сәйкес келмейтін экранды орнату өнімнің бұзылуына және адам жарақатына әкелуі мүмкін.

**МАҢЫЗДЫ**

Құрастыруды бастамас бұрын, жинауға қажетті барлық бөлшектерді алғаныңызға көз жеткізіңіз. Тізімді тексеріңіз. Егер бөлшектер жетіспесе немесе ақаулы болса, біздің қызмет

көрсету бөліміне хабарласыңыз.

**КЕПІЛДІК**

Міндетті сертификаттауды қажет етпейді. Қызмет ету мерзімі шексіз. КЕПІЛДІК 5 ЖЫЛ.